



Standopedia Ratgeber

Nützliche Tipps für die tägliche Lackierpraxis

In Standopedia werden regelmäßig technische Informationen und wertvolles Know-how zur Verfügung gestellt. Und dies nicht nur für junge Fachleute sondern ebenfalls für erfahrene Lackierer, die ihre Fähigkeiten vertiefen möchten.

Es dient als Autoreparatur-Ratgeber und beinhaltet verschiedene Spezialthemen rund um den Lackierprozess.

Besuchen Sie diese Seiten bald wieder, da wir regelmäßig interessante Themen vorstellen werden.



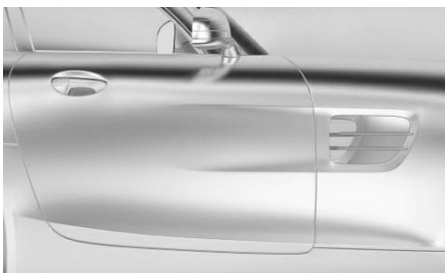
Matte Klarlacke

[> weiterlesen](#)



2-Schicht-Lackierungen mit eingefärbtem Klarlack

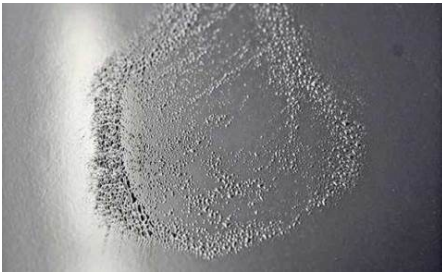
[> weiterlesen](#)



Liquid-metal-Effekt

Wie appliziert man Lacke mit Liquid-metal-Effekt?

[> weiterlesen](#)



Blasenbildung

Blasenbildung im Füller während der Infrarot (IR)-Trocknung.

[> weiterlesen](#)



Beilackierung

[> weiterlesen](#)



Klarlacke im Winter

Arbeiten mit Klarlacken im Winter

[> weiterlesen](#)



White-Pearl-Lackierungen reparieren

So repariert man erfolgreich White-Pearl-Lackierungen.

[> weiterlesen](#)



Arbeitsschutz nicht auf die leichte Schulter nehmen

[> weiterlesen](#)



Wirtschaftlicher arbeiten mit dem Standoflash UV-A-Füller

[> weiterlesen](#)



Schnelle Untergrundvorbereitung mit dem Standox VOC-Xtreme-Füller

[> weiterlesen](#)



Richtig lackieren im Sommer

[> weiterlesen](#)



Praxistipp zur persönlichen Schutzausrüstung bei Lackierarbeiten.

[> weiterlesen](#)