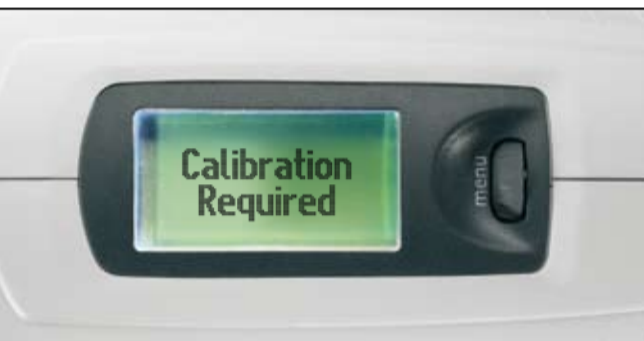


# Genius.

## 8 stappen naar een optimaal meetresultaat.

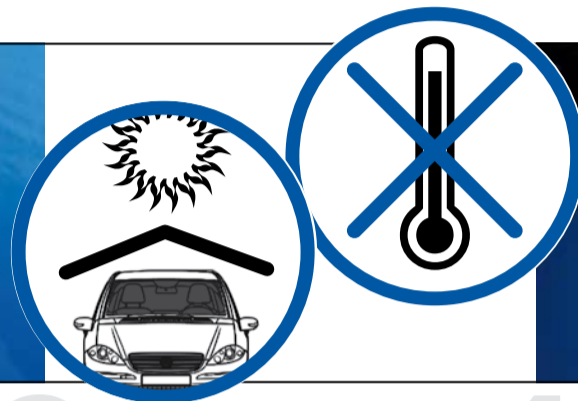
Genius, de elektronische spectrofotometer, is een uitstekend apparaat voor een snelle en gemakkelijke identificatie van een kleur. Onderstaande tips tonen u de beste werkwijze.



1 De spectrofotometer Genius dient één maal per week gecalibreerd te worden met de witte en de zwarte standaard. Hiervoor moeten de standaarden proper zijn. Gebruik warm water en een zachte doek om de standaarden te reinigen. In geval van sterke temperatuurschommelingen is een nieuwe calibratie vereist.



2 Het oppervlak waar de kleur geïdentificeerd zal worden, moet perfect voorbereid zijn. Bekraste oppervlakken moeten grondig gepolijst worden.



3 Meet geen oppervlakken die geruime tijd blootgesteld zijn aan fel zonlicht.



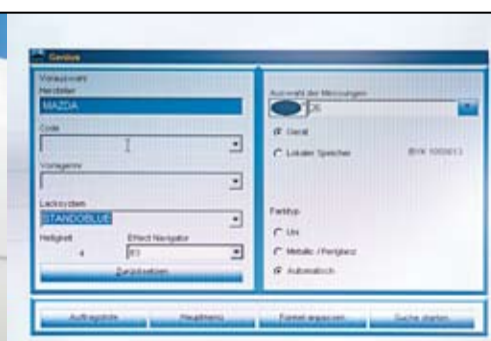
4 De Effect Navigator kan een hulp zijn bij het bepalen van de korrelgrootte van de effect deeltjes. Genius zal tijdens het meetproces automatisch het lichtniveau bepalen.



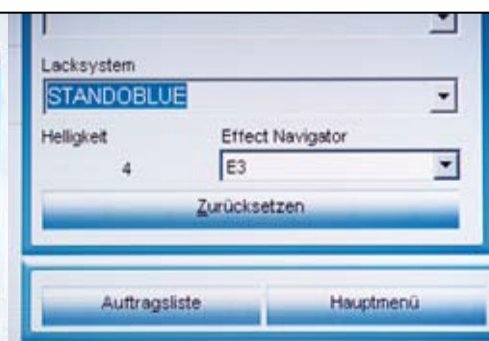
5 Elke kleuridentificatie vereist drie metingen in drie verschillende richtingen op hetzelfde meetpunt. De kleur dient zo dicht mogelijk bij het te herstellen oppervlak gemeten te worden. Het toestelscherm zal fouten tijdens het meten weergeven. Het meetoppervlak moet vlak zijn. Metingen op gebogen oppervlakken kunnen de meetresultaten negatief beïnvloeden.



6 Het effectniveau dat voordien bepaald werd (zie stap 4) kan nu geselecteerd worden op het toestelscherm en toegekend worden aan de meting.



7 Voor een perfect resultaat kan men voor de zoekactie best zoveel mogelijk gekende gegevens ingeven (bv. Fabricant, kleurcode, kwaliteit). De korrelgrootte kan ook nu in de software ingegeven worden of gewijzigd.



8 Alvorens de wagen te herstellen, dient er eerst een spray-out gemaakt te worden van de door de software gecorrigeerde formule.

**STANDOX**

The Art of Refinishing.