

Genius.

8 étapes pour des résultats de mesure optimaux.

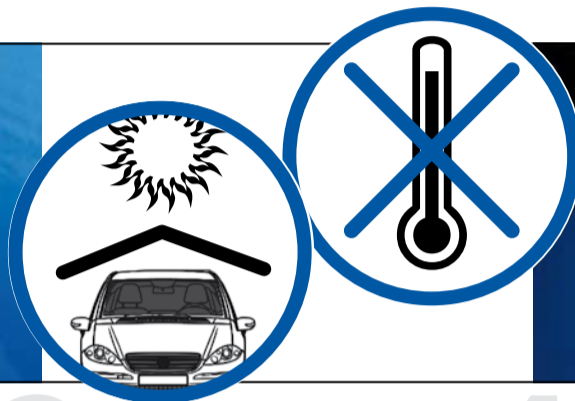
Genius, le colorimètre électronique, est un excellent outil d'identification simple et rapide des couleurs. Les conseils suivants indiquent comment utiliser Genius.



1 Le colorimètre Genius doit être calibré une fois par semaine selon les normes applicables. Pour cela, les normes doivent être clairement visibles à tout moment. Utilisez de l'eau tiède et un chiffon doux pour les nettoyer. En cas de forte fluctuation des températures, il est nécessaire de recalibrer l'appareil.



2 La surface de la couleur à identifier doit être parfaitement préparée et polie. Les surfaces rayées doivent être légèrement poncées, puis polies.



3 N'effectuez pas de mesure sur les surfaces ayant été exposées directement à lumière du soleil pendant une longue période.



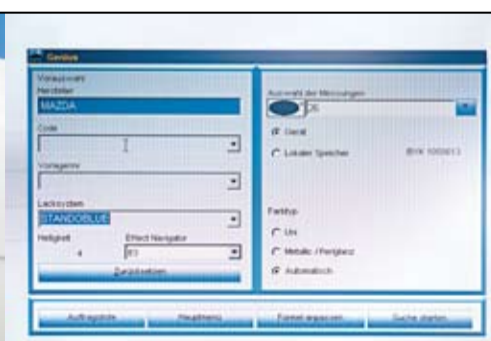
4 Effect Navigator permet d'identifier la rugosité des particules à effet directement sur le véhicule. Genius déterminera le niveau de luminosité automatiquement lors du processus de mesure.



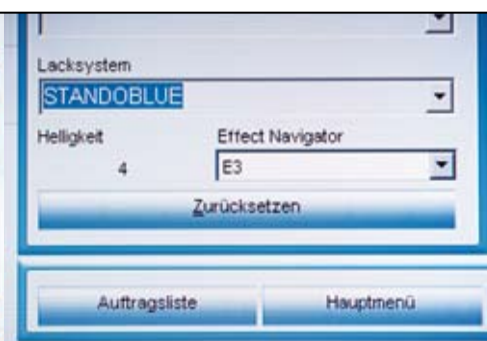
5 Chaque identification de couleur nécessite trois mesures dans différentes directions à partir du même point de mesure. La couleur doit être mesurée à un point aussi proche que possible de la zone endommagée. L'écran affichera toute erreur de mesure. La zone à mesurer doit être plane. Une mesure effectuée sur les extrémités ou sur des surfaces bombées peut fausser les résultats.



6 Le niveau de rugosité identifié précédemment (voir l'étape 4) peut être sélectionné sur l'écran et affecté à la mesure.



7 Pour un résultat parfait, limitez la recherche aux données connues (par exemple, le fabricant, le code, le système de peinture). Il est possible de redéfinir la rugosité dans le logiciel.



8 Avant de peindre la carrosserie, il convient de toujours pulvériser un échantillon de la formule produite par le logiciel et de le comparer avec la couleur réelle du véhicule.

STANDOX

L'art du métier.